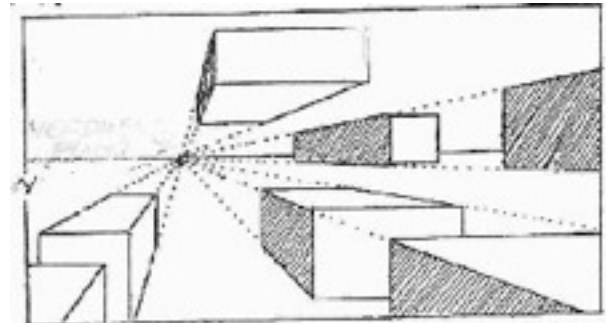


Ruimte suggestie

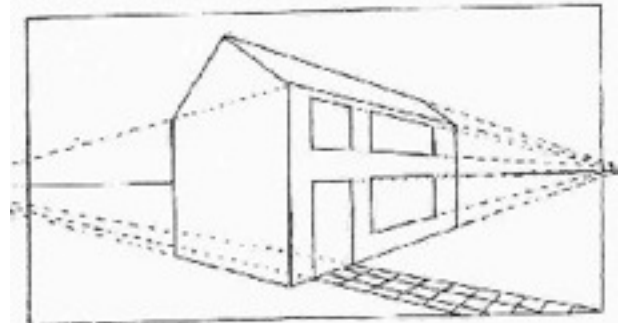
- Door ruimtesuggestie laat de kunstenaar het net lijken of een plat vlak diepte heeft (ruimtelijk is). Die ruimtelijkheid is niet echt, want het vlak is en blijft natuurlijk plat. Er zijn verschillende (eenvoudige en gecompliceerde) middelen om ruimtelijkheid te suggereren, zoals:
 - *overlapping*
 - *voor- en achtergrond (groot voor, klein achter)*
 - *afsnijding*
 - *perspectief (kleur-, lijn-, atmosferischperspectief)*
 - *licht- en schaduweffecten*
 - *repoussoir*
 - *standpunt*
 - *verkorting*
 - *spiegeling*
 - *plasticiteit*

Lijnperspectief

- Lijnperspectief (Latijn: perspicere = ergens door kijken) is een wiskundige manier om in figuratieve voorstellingen diepte te tekenen. Deze vorm van perspectief gaat uit van evenwijdige, horizontale lijnen (de zogenaamde vluchtlijnen), die samenkomen in vlucht- of verdwijnpunten op de horizon.



NAAR EEN VERDWINPUNT



Kleurperspectief

- Bij kleurperspectief wordt ruimte gesuggereerd door gebruik te maken van de eigenschappen van kleuren. Rode kleuren dringen zich op de voorgrond, terwijl blauw naar achteren wijkt.



Atmosferisch perspectief

- Atmosferisch perspectief is een vorm van ruimtesuggestie waarbij de kunstenaar met kleuren diepte oproept. Atmosferisch perspectief wordt vooral in de landschapsschilderkunst gebruikt.



Groot voor- klein achter

- Het contrast tussen hoog en laag is een manier om diepte te suggereren.
- Vormen die ver weg lijken, staan meestal hoog op het beeldvlak.
- Vormen die laag op het beeldvlak staan, lijken dichtbij.
- De vormen op de voorgrond (onder in het beeldvlak) worden groter weergegeven dan op de achtergrond.



Standpunt

- Het standpunt is de plaats van waaruit een kunstenaar iets heeft bekeken en afgebeeld. Een standpunt kan hoog of laag zijn. Een object kan er heel anders uitzien als je het van boven of juist van onderen bekijkt.



Verdwijnpunt

- Het verdwijnpunt (of vluchtpunt) is het punt aan de horizon waar de evenwijdige vluchtlijnen samenkomen. In werkelijkheid blijven evenwijdige lijnen natuurlijk gewoon evenwijdig lopen: twee evenwijdige spoorrails komen aan de horizon natuurlijk niet echt samen.



Kikvorsperspectief

- Bij kikvorsperspectief ligt de horizon erg laag. Je bekijkt de wereld als het ware door de ogen van een kikker, ergens laag op de grond. Je kijkt tegen de dingen op. De horizon ligt heel laag in het beeldvlak, vaak net boven de onderkant van een schilderij. Je kijkt daardoor tegen de afgebeelde figuren op.



Vogelvluchtperspectief

- Bij vogelvluchtperspectief is een tafereel vanuit een hoog standpunt weergegeven. Het lijkt dan alsof je door de ogen van een vogel naar een object kijkt.
- Bij vogelvluchtperspectief zie je meestal het bovenaanzicht van dat object.
- De horizon ligt vaak hoog in het beeldvlak.



Overlapping

- Bij overlapping ontstaat er diepte doordat een object gedeeltelijk voor een ander object staat. Overlapping is een veel voorkomende manier van ruimtesuggestie.



Afsnijding

- Bij afsnijding wordt een gedeelte van de voorstelling afgesneden door het kader. Je krijgt dit dus niet te zien. Maar je kunt het er wel bij denken.



Verkorting

- Bij verkorting lijkt een vorm korter dan hij in werkelijkheid is.
- Verkorting ontstaat als je naar een lange vorm kijkt die naar je toe gericht is.
- Bijvoorbeeld bij iemand die met zijn voeten naar jou toe ligt.



Repousoir

- Repousoir is een bijzondere vorm van ruimtesuggestie, die de toeschouwer bij de voorstelling betrekt.
- Repousoir ontstaat bijvoorbeeld wanneer een vorm op de voorgrond afsteekt tegen de achtergrond. Door die vorm ontstaat ruimtesuggestie. Je wordt als toeschouwer bijna de voorstelling in getrokken.



Ruimtevuullend

- Een kamer die vol staat met zware meubels lijkt kleiner dan dezelfde ruimte, als hij leeg is. Je kunt niet zien wat er in of achter de vorm is. Juist het gebruik van zware, massieve stoelen maakt een ruimte extra klein. Veel kleiner dan wanneer open meubilair zou zijn toegepast.



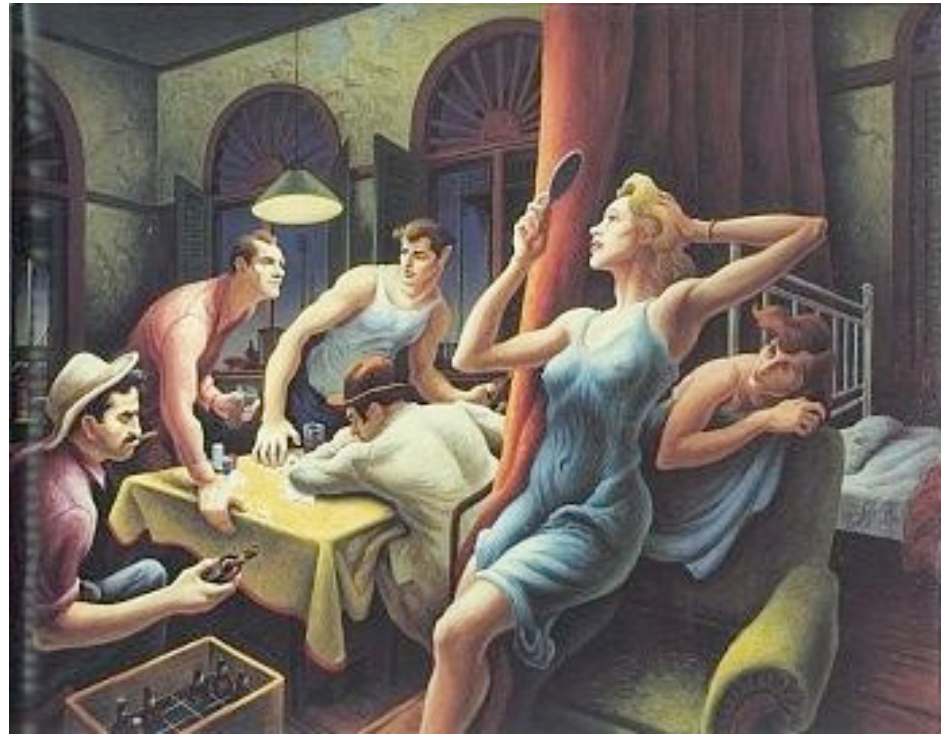
Spiegeling

- Bij spiegeling wordt een gedeelte van de voorstelling gespiegeld afgebeeld. Bijvoorbeeld in het water of op een glanzend oppervlak.



Plasticiteit

- Plasticiteit is een vorm van ruimtelijkheid die vooral van belang is bij realistische voorstellingen.
- Plasticiteit wordt op een plat vlak gesuggereerd door licht en schaduw (eigen schaduw, slagschaduw, belichte plekken, enz.).
- De vormen worden bijna tastbaar weergegeven.



Kader

De begrenzing van het beeldvlak, waarbinnen getekend of geschilderd is.



Sculptuur

- Een sculptuur is een ruimtelijk beeldhouwwerk dat vormgegeven is door materiaal te verwijderen.

