

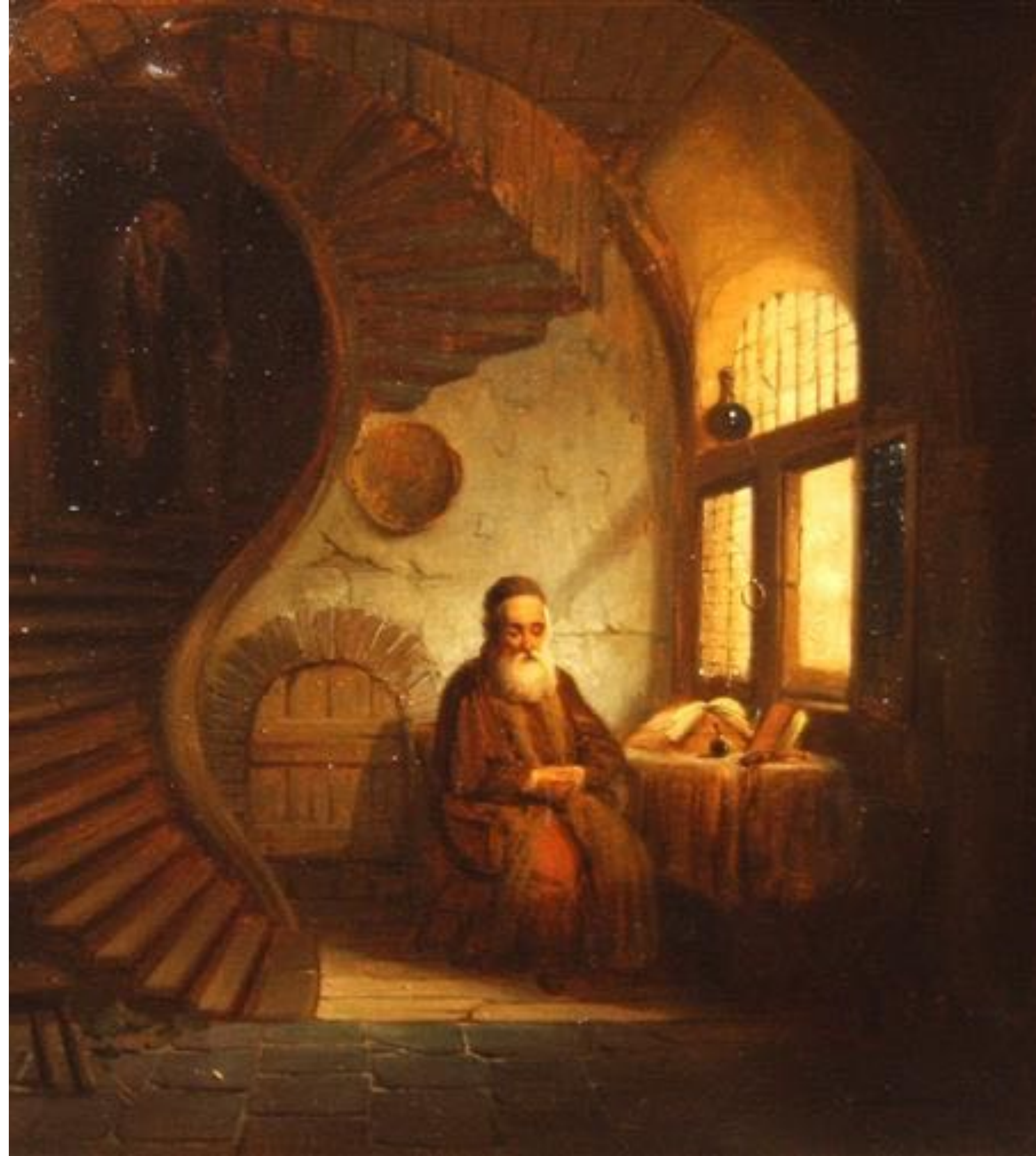
Lichtbron

- Een object dat licht uitzendt.
- Er zijn natuurlijke en kunstmatige lichtbronnen.



Natuurlijk licht

- Zon
- Vuur
- Bliksem
- Glimwormen/ vuurvliegjes
- Lava



Kunst licht

- Kunstmatig licht, zoals gloeilamp, LEDlamp, TL-verlichting.



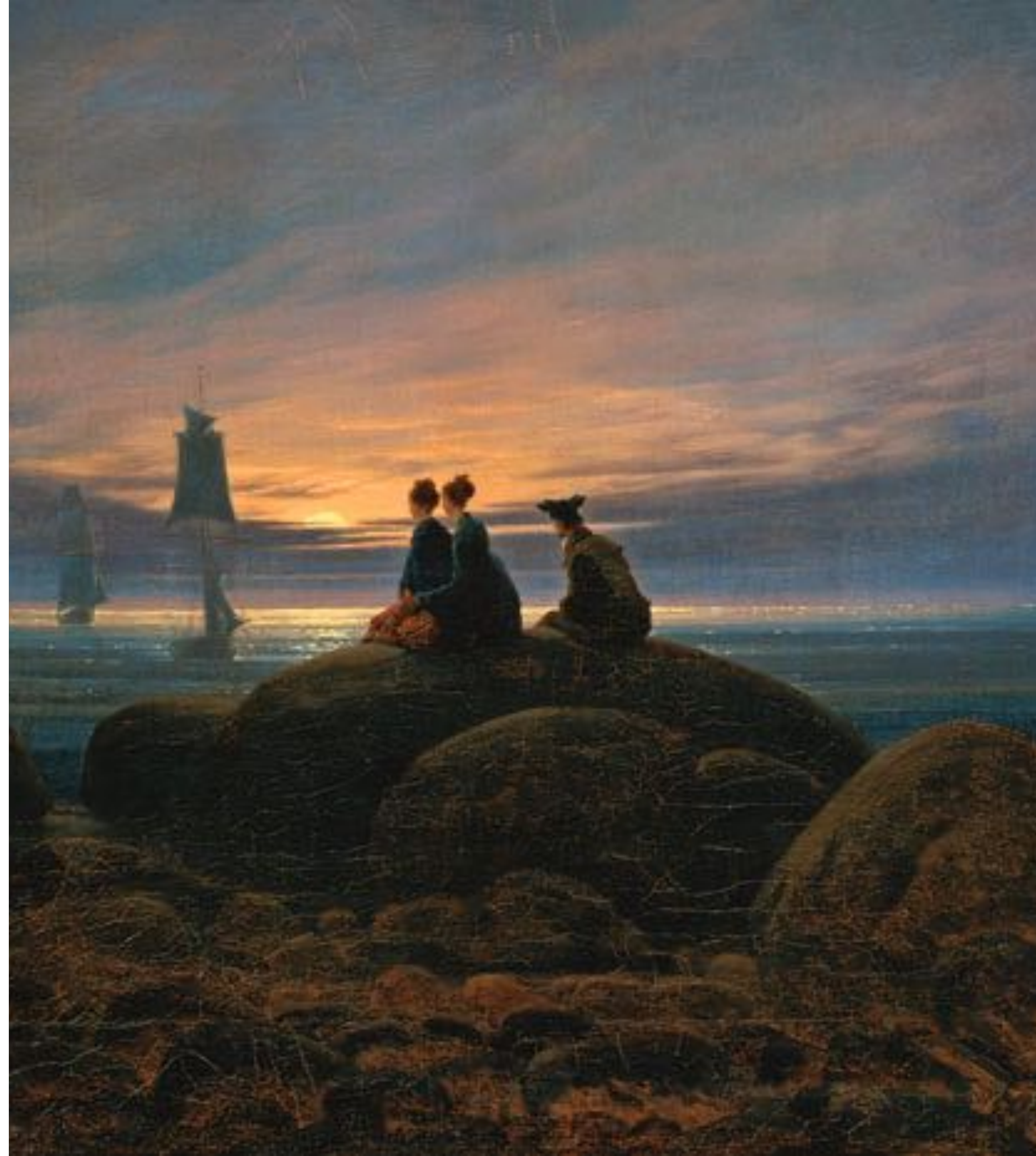
Lichtval

- Licht kan op verschillende manieren ergens op schijnen, dit noemen we lichtval.



Licht- donkercontrast

- Tegenstelling tussen lichte en donkere kleuren; zwart en wit vormen het grootste licht-donker contrast.



Clair- obscure

- Een heel sterk licht- donker contrast.
- Het wordt vaak toegepast om een dramatisch effect te bereiken.



Licht- en schaduwwerking

- Schaduw ontstaat als het licht van een lichtbron helemaal of gedeeltelijk wordt tegengehouden door een voorwerp.
- Er zijn verschillende soorten licht en schaduw. Een paar voorbeelden zijn:
 - Meelicht.
 - Tegenlicht.
 - Zijlicht.
 - Strijklicht.
 - Eigen- en slagschaduw.



Meelicht

- Als je van meelicht spreekt, schijnt het licht als het ware met je mee, vanaf de kant van de beschouwer.
- De slagschaduw valt achter het voorwerp en de eigen schaduw is meestal niet zichtbaar.



Tegenlicht

- Als je van tegenlicht spreekt, dan schijnt het licht je tegemoet, als het ware in je ogen.
- De lichtbron bevindt zich tegenover je.
- Je ziet alleen de omtrek van het voorwerp. Dat noem je een *silhouet*.



Zijlicht

- Als je van zijlicht spreekt dan komt het licht van opzij.
- De schaduw van het voorwerp bevindt zich dan aan de zijkant van het voorwerp.



Strijklicht

- Als je van strijklicht spreekt, is de bron waar het licht vandaan komt op dezelfde hoogte als het voorwerp.
- De schaduwen zijn hierdoor heel lang.



Eigen schaduw

- De schaduw die op het object aanwezig is, op de niet-belichte kant van het voorwerp.
- Zoals in dit schilderij; de schaduw van de neus zie je op de neus zelf.



Slagschaduw

- De schaduw die een object 'werpt' op een ondergrond of achtergrond.
- Zoals in dit schilderij; de schaduw van de granaatappel valt op de ondergrond waar de vrucht op ligt.

